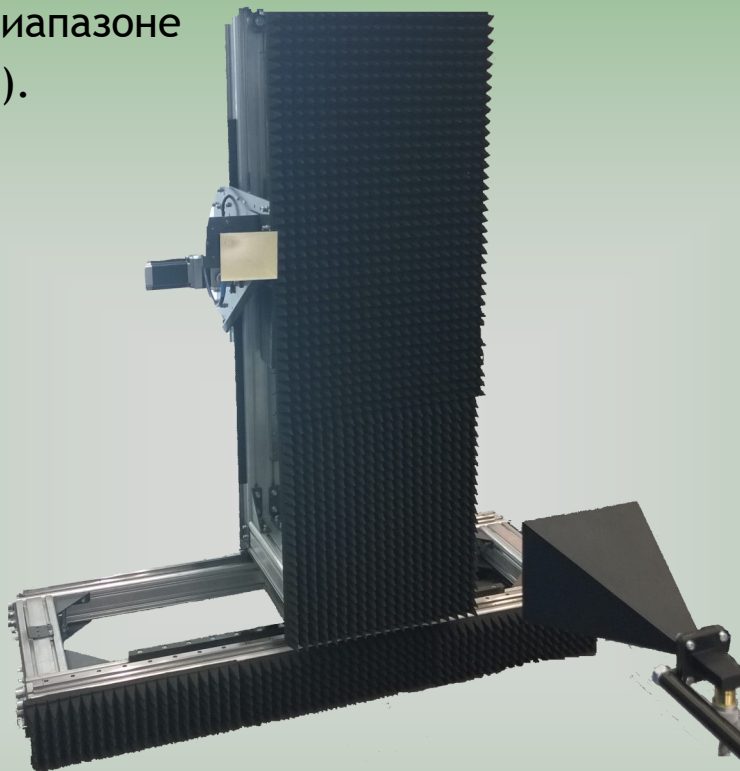


Планарный сканер серии PSN

- предназначен для проведения измерения параметров антенн в частотном диапазоне до 18 ГГц (опционально до 40 ГГц).

Особенностями сканера являются:

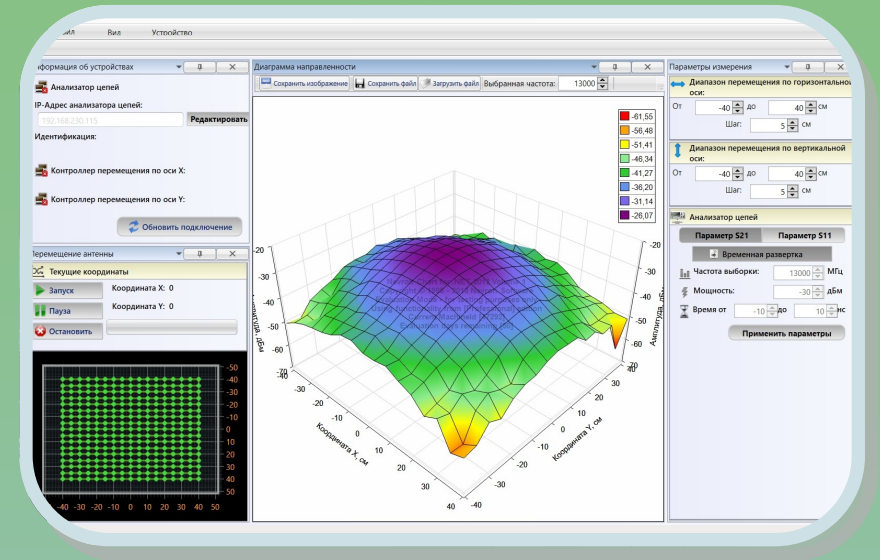
- ☑ Размер области сканирования до 5 м
- ☑ Точность позиционирования по осям X и Y составляет 0,25 мм (опционально 0,1 мм)
- ☑ Точная юстировка наклона по горизонтальной оси
- ☑ Модульная конструкция с возможностью расширения области сканирования
- ☑ Встроенный контроллер



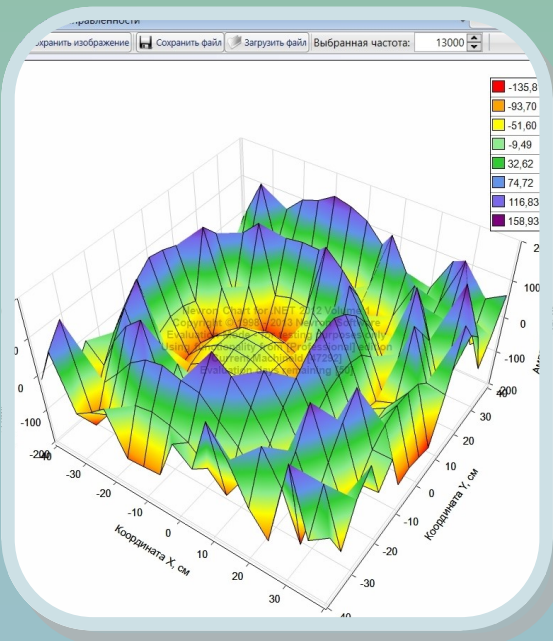
Ключевыми параметрами для планарных сканеров является точность позиционирования и скорость перемещения. В комбинации с устройствами юстировки положения сканеры серии PSN имеют точность установки положения 0,25 мм, которая соответствует промышленным стандартам устройств позиционирования высшего класса. Скорость перемещения сканера серии PSN составляет 20 см/мин (опционально 35 см/мин), что в комбинации с автоматизированной системой управления и сбора данных RL-BEAM предлагает лидирующие значения по времени измерения параметров антенны.

Характеристики:

Модель	PSN-100	PSN-200	PSN-300	PSN-500
Область сканирования	1x1 м	2x2 м	3x3 м	5x5 м
Частотный диапазон	3 - 18 ГГц	3 - 18 ГГц	3 - 18 ГГц	2 - 18 ГГц
Точность установки	0,15 мм	0,15 мм	0,20 мм	0,25 мм
Предельно допустимая нагрузка	30 кг			
Скорость сканирования	20 см/мин (опционально 35 см/мин)			
Масса	< 150 кг	< 250 кг	< 450 кг	< 750 кг



* Возможно изготовление других размеров по области сканирования, предельной



Программное обеспечение RL-BEAM

для антенных измерений является многопоточным приложением, выполняющим функции :

- ✓ управления прибором и позиционером
- ✓ синхронизации данных измерений
- ✓ математической обработки, хранения и просмотра результатов измерений
- ✓ автоматизации генерации отчётов измерений по требованиям заказчика

Контактные данные:

111123, г.Москва,
ул. Плеханова, д.4А

Тел: (495) 221 5143

E-mail: sales@radio rf.ru

Сайт: <http://www.radio rf.ru>

