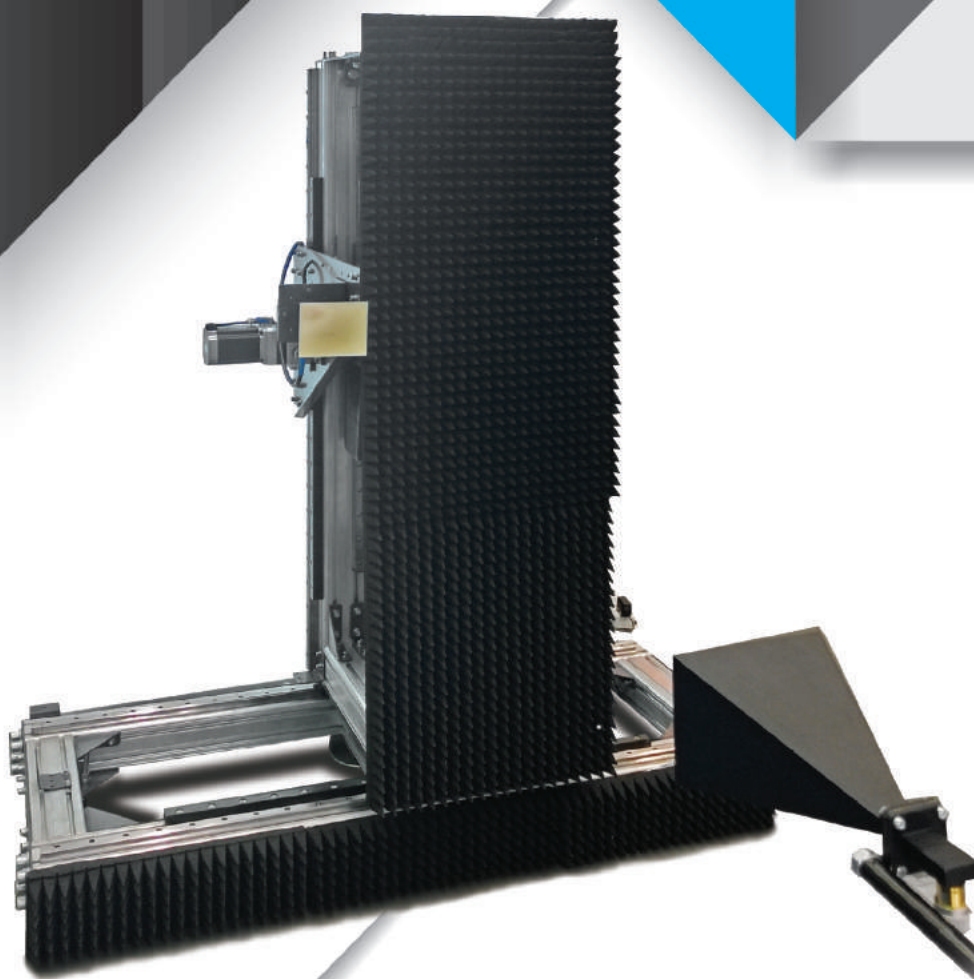


Планарные сканеры серии PSN

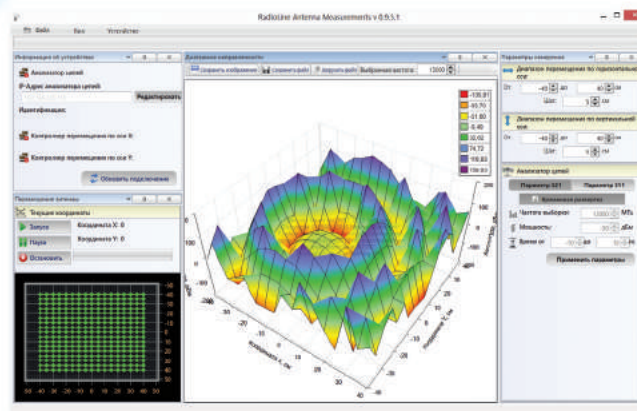


РАДИОЛАЙН



- ◀ Размер области сканирования от 1 до 10 м
- ◀ Точность позиционирования по осям X и Y составляет 0,05 мм
- ◀ Точная юстировка наклона по горизонтальной и вертикальной оси
- ◀ Модульная конструкция с возможностью расширения области сканирования
- ◀ Наличие магнитных энкодеров линейного перемещения с точностью 5 мкм
- ◀ Прецизионные сканеры производства в России

Планарные сканеры серии PSN предназначены для проведения измерения параметров антенн амплитудометрическим методом в ближнем поле в частотном диапазоне до 40 ГГц. Пересчет данных ближней зоны в дальнюю зону с построением двумерных и трехмерных диаграмм направленности осуществляется с помощью программного обеспечения RL-BEAM.



Преимущества

Ключевыми параметрами для планарных сканеров является точность позиционирования и скорость перемещения. В комбинации с устройствами юстировки положения сканеры серии PSN имеют точность установки положения 0,05 мм, которая соответствует промышленным стандартам устройств позиционирования высшего класса. Скорость перемещения сканера серии PSN составляет 2000 мм/мин, что в комбинации с автоматизированной системой управления и сбора данных RL-BEAM предлагает лидирующие значения по времени измерения параметров антенны.

Характеристики

Модель	PSN-150	PSN-200	PSN-250	PSN-300	PSN-500	PSN-700
Область сканирования, м	1,5x1,5	2x2	2,5x2,5	3x3	5x5	10x7
Частотный диапазон	1 - 40 ГГц	1 - 40 ГГц	1 - 40 ГГц	1 - 40 ГГц	1 - 40 ГГц	1 - 40 ГГц
Планарность, мм	0,1	0,1	0,1	0,1	0,3	0,5
Точность установки, мм	0,05	0,05	0,05	0,08	0,1	0,1
Предельно допустимая нагрузка, кг				30 кг		
Скорость сканирования, мм/мин				2000		
Вес, кг	< 600	< 750	< 850	< 1000	< 1500	< 3000

* Возможно изготовление других размеров по области сканирования, предельной нагрузке и частотному диапазону

Конфигурация системы:

В базовой конфигурации с позиционером поставляется контроллер, выполненный в корпусе 19 дюймов высотой 6 U с ушками для переноски и монтажа в стойку. Интерфейс связи Ethernet. Питание 220 В. Потребление не более 2 кВт.

Дополнительные измерительные опции:

Опция PS-SLIDE – модуль линейных перемещений (конфигурация определяется согласно каталогу модулей линейного перемещения серии PS-SLIDE)

Опция PSN-ZRoll – автоматизированная система поворота пробника по поляризации 0 – 360 град.

Опция PSN-Zmove- – автоматизированный модуль перемещения пробника по оси Z в диапазоне 0 – 800 мм.



Москва
ул. Плеханова, д. 4А
Бизнес-центр «Юникон»
Тел. (495) 221-51-43
e-mail: sales@radioRF.ru

Санкт-Петербург
ул. Белоостровская д. 17А
БЦ «Авантаж», оф.307
Тел. (812) 241-17-73
<http://radioRF.ru>